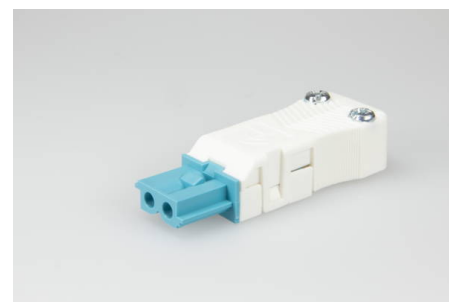




## Steckverbindersystem AC 164 Steckverbinder flache Ausführung AC 164 BUF/ 2 PB ZEL WS



### Bestellinformation

Artikelnummer	147412
VPE	200
EAN	4028012120857

### Ausführung

Ausführung	Buchse
Anschlussart	Schraub
Polzahl	2-polig
Codierung	2 (DALI)
Farbe	pastellblau weiß
Fehlsteckschutz	ja
Verriegelung	ja

### Elektrische Daten

Bemessungsspannung	250 V
Bemessungsspannung UL	600 V
Bemessungsstrom	16 A
Bemessungsstrom UL	16 A
Bemessungsstoßspannung	4,0 kV

### Anschlussdaten

Nennquerschnitt	2,5 mm <sup>2</sup>
Nennquerschnitt (UL)	16 AWG
Klemmbereich	0,5 - 2,5 mm <sup>2</sup>
Mantelleitung Durchmesser	5,0 - 8,8 mm
Leiterart	feindrätig, mehrdrätig, eindrätig
Abisolierlänge	7,0 mm
Abmantellänge	22,0 mm
Klemmstellen pro Pol	1
Kontaktschraube Montage	PZ 1 / ⌀ 0,5 Nm
Zugentlastung Montage	PZ 1 / ⌀ 0,5 Nm

### Umgebungsbedingungen

T <sub>max</sub> Umgebungsluft (bei Bemessungsstrom)	70 °C
--	-------

<b>Schutzart gemäß EN 60529</b>	IP20
---------------------------------	------

<b>Schutzart gesteckt</b>	IP40
---------------------------	------

## Werkstoffe

<b>Isolierkörper Werkstoff</b>	PA
--------------------------------	----

<b>Kontakte Werkstoff</b>	Messing
---------------------------	---------

<b>Brennbarkeitsklasse gemäß UL 94</b>	V-2
--	-----

## Approbationen

<b>nach EN 61535</b>	ja
----------------------	----

<b>nach UL</b>	ja
----------------	----

## Zubehör

<b>AC 164 VT 3/2 PB</b>	23056
-------------------------	-------